

尚亿源发卡系统操作流程

- 一.发卡料准备
- 二.设置系统卡
- 三.设置费率卡
- 四.设置用户卡
- 五.用户卡查询
- 六.用户卡充值
- 七.用户卡退款
- 八.用户卡回收
- 九.卡记录查询

一.发卡料准备



(系统卡 , 白卡 , 发卡器 , 发卡系统)

1.解压软件压缩包到的软件包:



2.找开软件包点开运行程序:



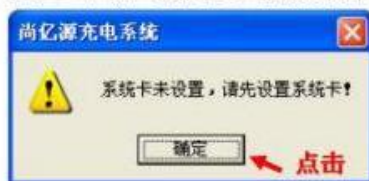
1.发卡系统安装

3 件登入界面,



默认密码: 123123

4 告框上, 点击确定进入软件界面.



2 登录发卡系统

5. 进入软件界面，将读卡器插放电脑 USB 接口，并点击对话框中 OK 按钮

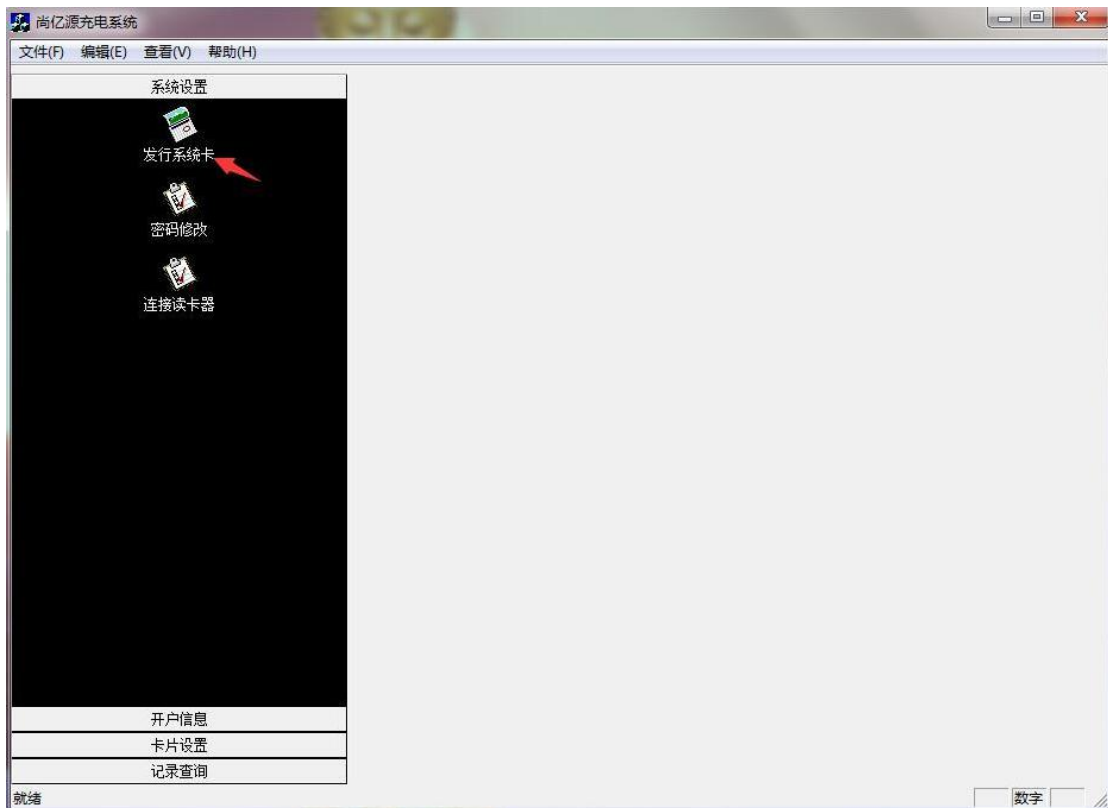


6 连接成功后点对话框中的确定按钮:



3. 连接发卡器

二. 设置系统卡





系统卡设置

用户名称: 深圳尚亿源

用户简称: 尚亿源 (最多10个字符)

用户密码: 12345678 (8位数字)

确认密码: 12345678 (8位数字)

写入扇区: 3 跟盘一样, 指定存储区

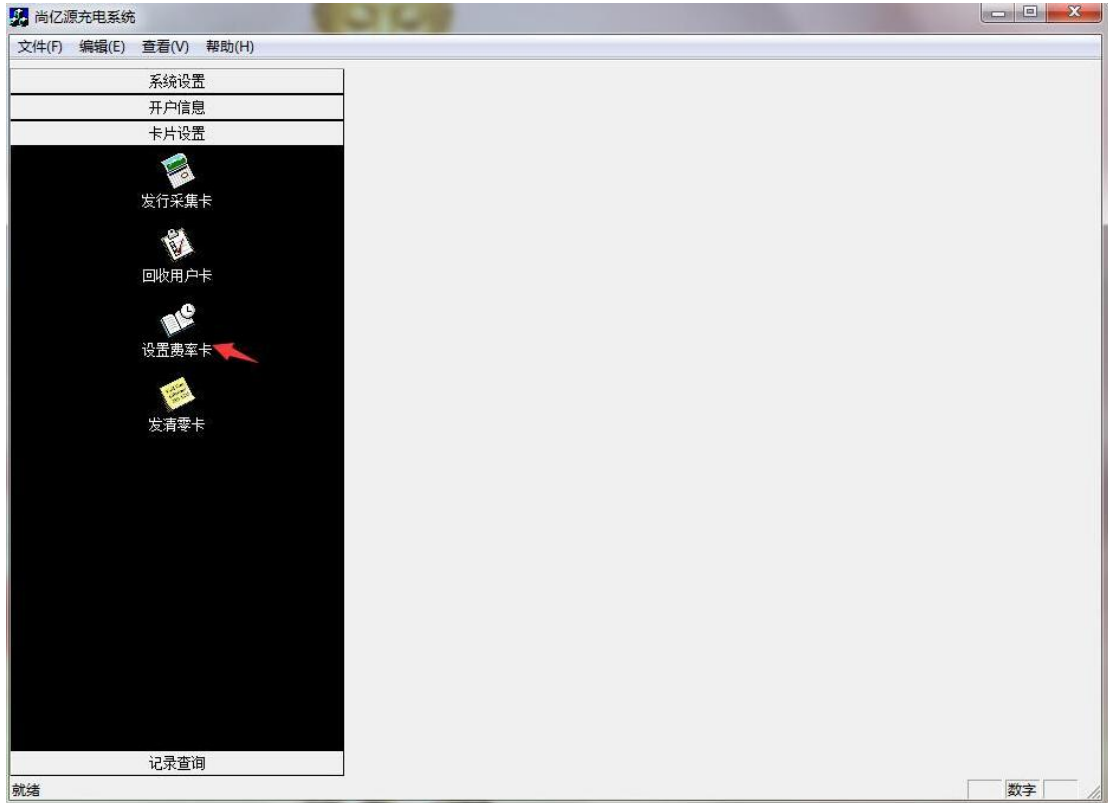
比值转换: 1 (限0到50内的数字)

OK 点击 Cancel

注意: 这步是设定好此套系统软件的 IC 卡密码, 及数据信息的存储在 IC 卡的哪一个区, 请记牢好密码及扇区。这里只有一次设置机会点 OK 后不可以更改。

系统卡放置在发卡器上, 编写系统卡信息, 完成发卡。

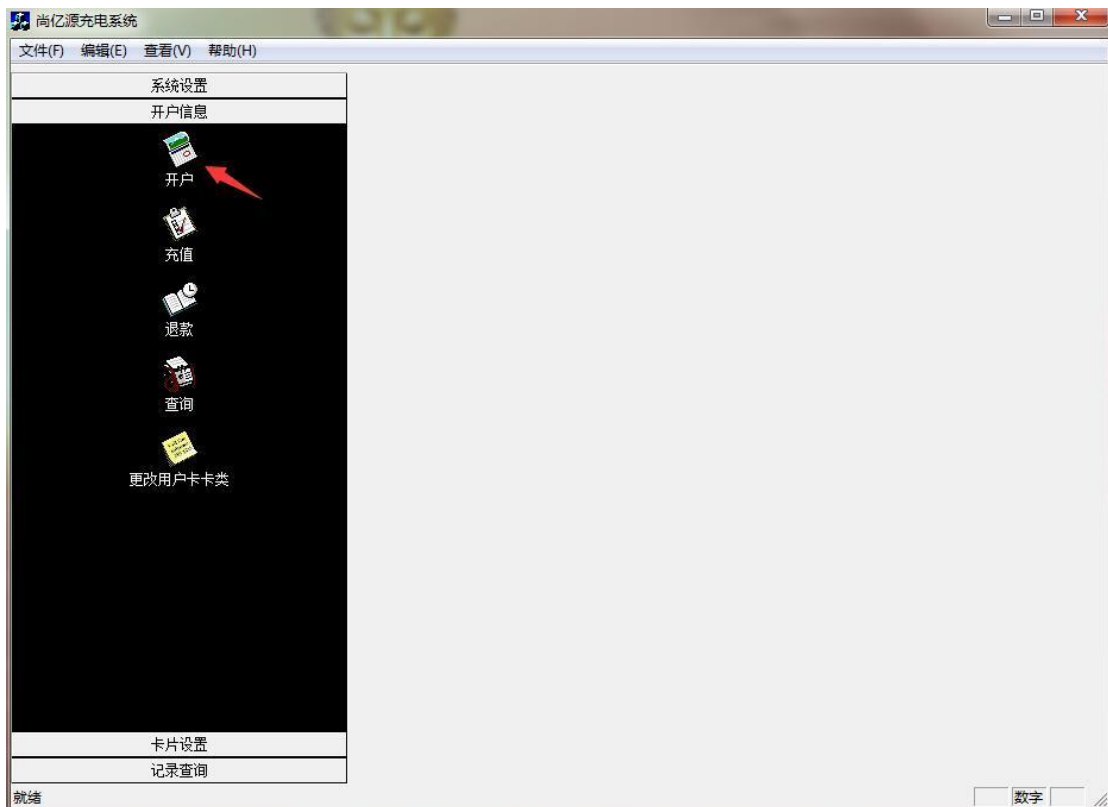
三.设置费率卡





白卡放置在发卡器上，编辑费率信息，完成发卡。

四.设置用户卡





开户信息

姓名(*): 手机号码:

家庭住址:

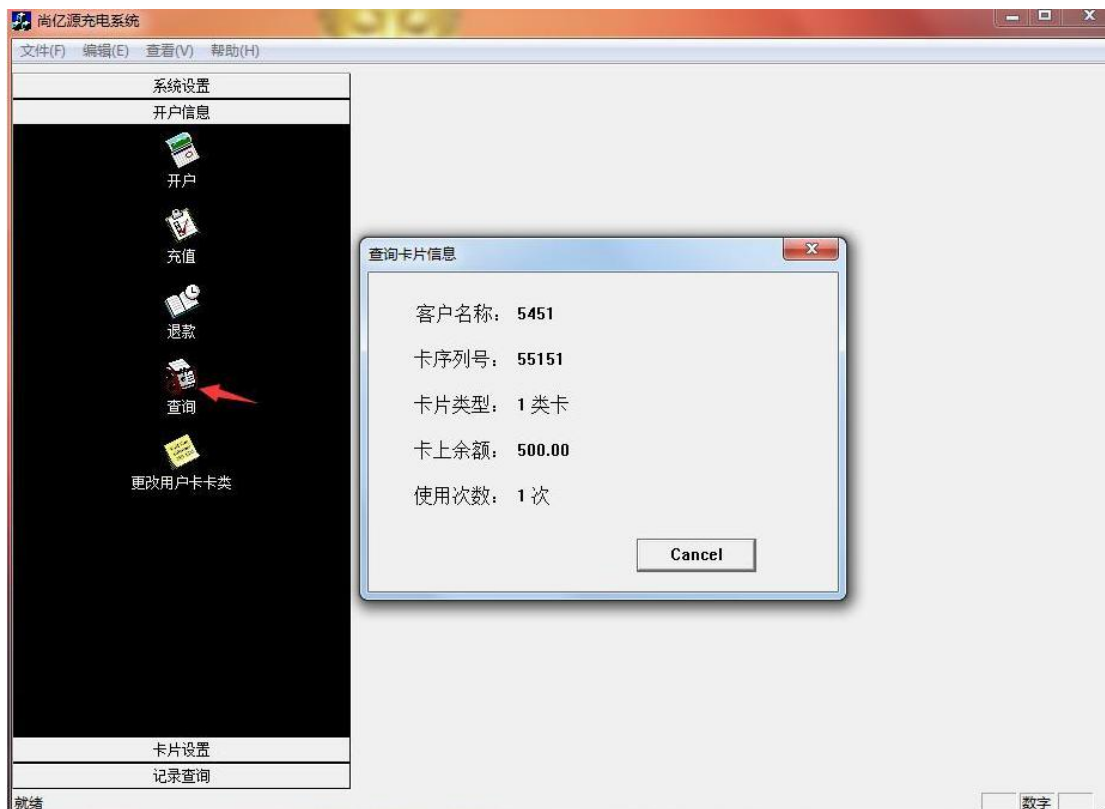
预存金额(*): 元 [范围0-5000] 工本费用(*): 元

卡片序号(*): 备注: 卡片序号一定是纯数字

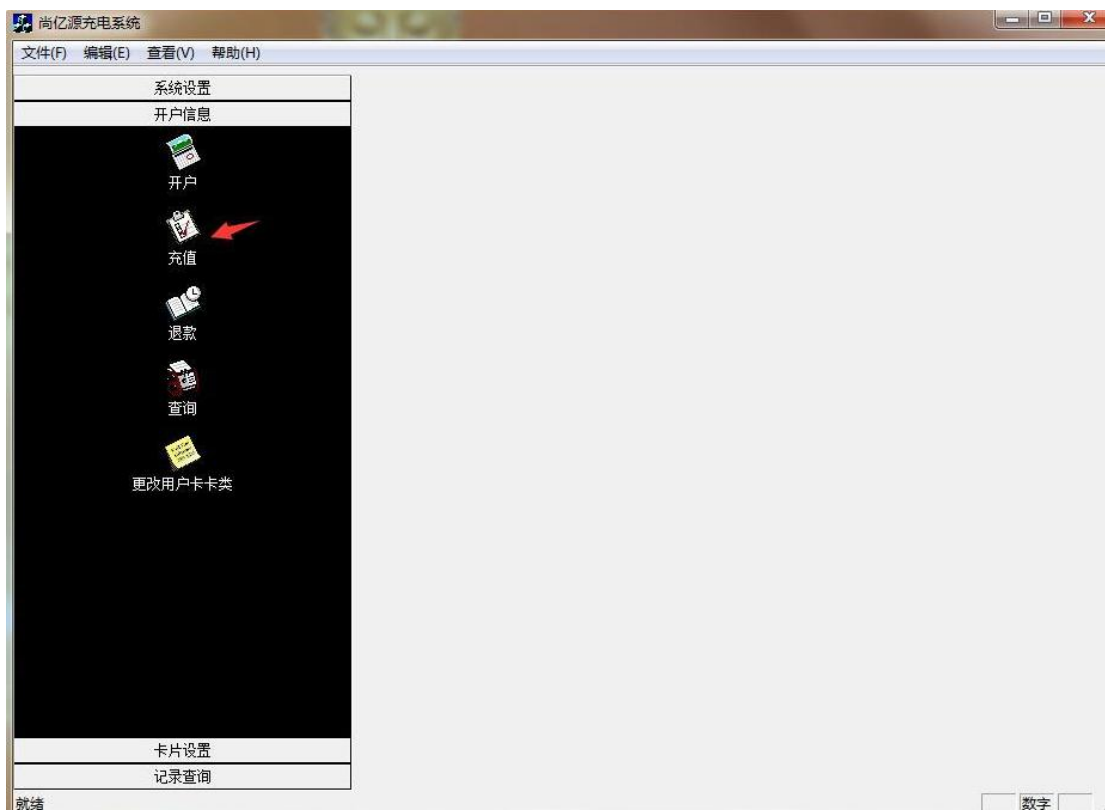
卡片类型(*): 备注: 卡片类型是1到4类卡

白卡放置在发卡器上，编辑用户信息，完成开卡。

五.用户卡查询



六. 用户卡充值



充值

姓 名: 5451

卡 号: 55151

卡 类: 1类卡

充前金额: 500.00

充值金额: 100

充后金额:

充值 Cancel

填写充值金额，点击充值完成

七、用户卡退款

尚亿源充电系统

文件(F) 编辑(E) 查看(V) 帮助(H)

系统设置
开户信息
开户
充值
退款
查询
更改用户卡卡类

卡片设置
记录查询

就绪

退款

姓 名: 5451

卡 号: 55151

卡 类: 1类卡

退前金额: 500.00

退款金额: 100 元

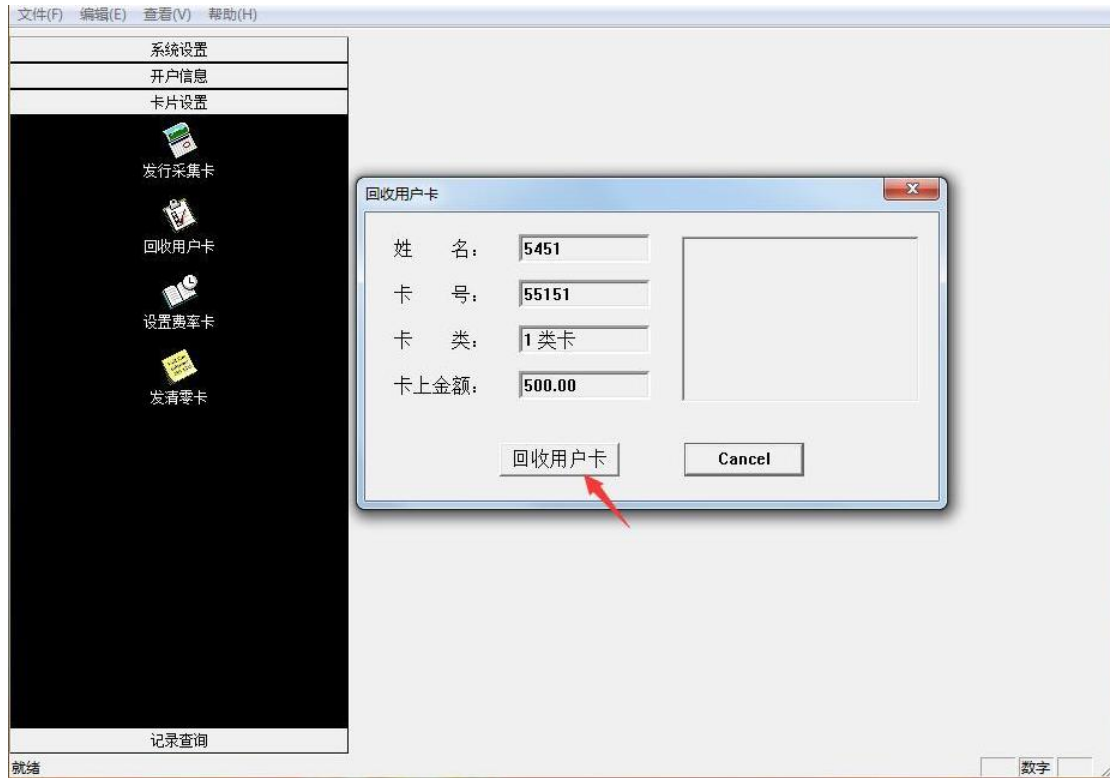
退后金额:

退款 Cancel

数字

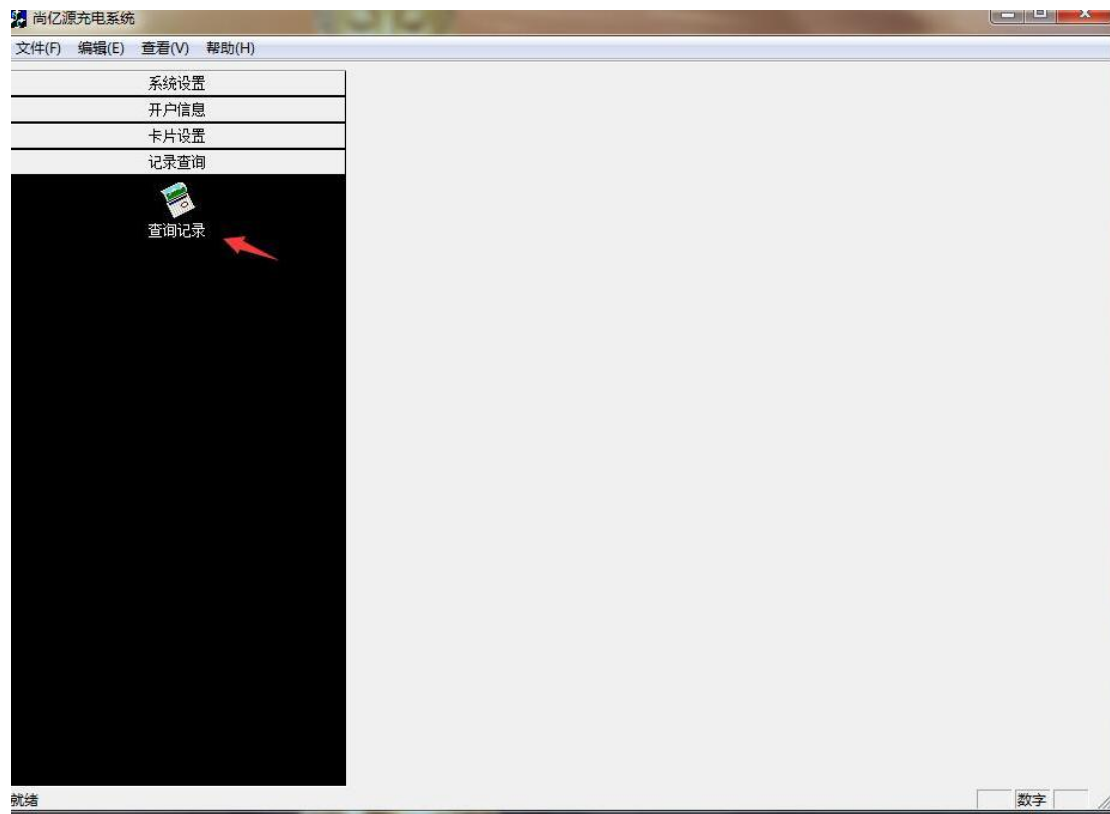
填写退款金额，点击退款完成

八、用户卡回收



点击回收用户卡，回收完成

九、卡记录查询



选择日期，查询卡操作记录